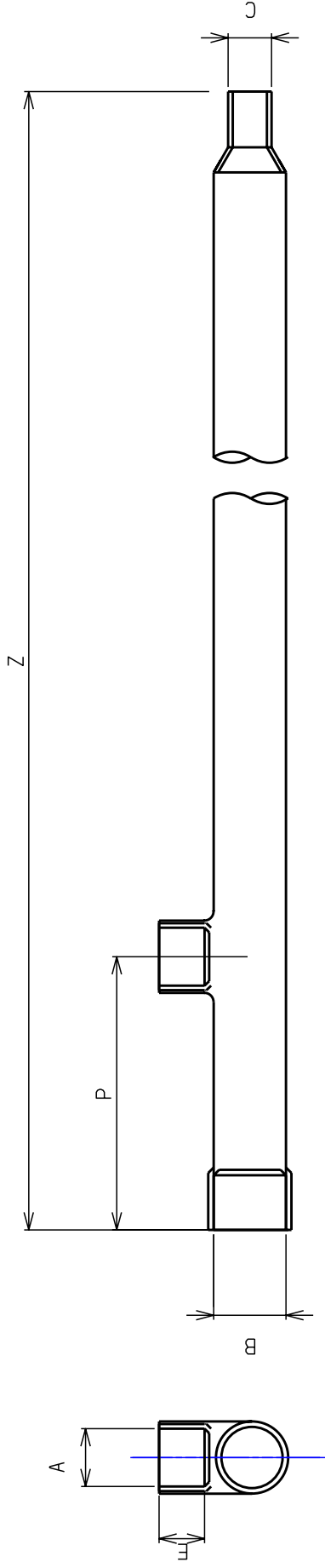
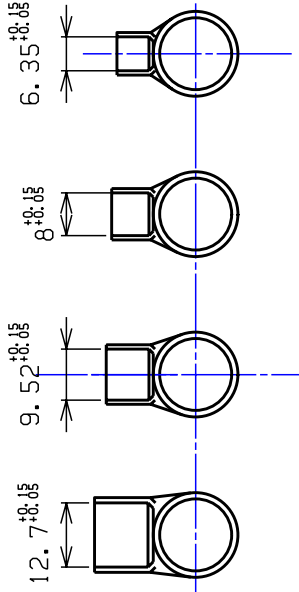


# ロングバルジ追加加工例



## 追加加工



注文例	A	B	C	P	Z	個数
LB15.88 ID	12.7 ID	15.88 OD	9.52	40	420	5

\*注 肉厚は縮管では変わりませんが拡管すると薄くなります。

(肉厚の70%を目安)

- \* 縮管は3サイズ下、拡管は1サイズ上まで
- \* 但し素管の拡管は2サイズ上まで可能

適用組立図名		適用組立図番		個数	
材質	処理	備考	日付	検	図番
IWATAME	R1	度			
記号	日付	改訂	理由	承認	担当